



دانشگاه علوم پزشکی و خدمات بهداشتی

درمانی تبریز

دانشکده پرستاری و مامایی تبریز

دستورالعمل مراقبت و

پیشگیری از بیماری کووید-19

در واحد تریاژ بخش اورژانس

گروه مولفین:

– دکتر عباس داداش زاده، نیما علمداری، دکتر فرانک جبارزاده، دکتر زهرا شیخ علی

پور

با تشکر از همکاری:

دکتر علی رضا اعلاء، دکتر صمد شمس وحدتی، نصیب بابایی دانشجوی دکترای پرستای،

جواد دهقان نژاد دانشجوی دکترای پرستاری و محمد پورسیدین

دستورالعمل مراقبت و پیشگیری از بیماری کووید-۱۹ در واحد تریاژ بخش اورژانس

ویرایش شماره: ۱-۲۶-۱۲-۹۸

این دستورالعمل بر اساس اطلاعات محدود فعلی در مورد بیماری کروناویروس ۲۰۱۹ (COVID-19) در ارتباط با شدت بیماری، میزان انتقال و دوره بیماری ویروس است.

مقدمه

در دسامبر سال ۲۰۱۹، موارد بسیاری از پنومونی با علت نامشخص در ووهان چین رخ داد. کمی بعد علت این بیماری، هم خانواده ویروس های مسئول سندرم شدید حاد تنفسی (SARS) و سندرم تنفسی خاورمیانه (MERS) معرفی شد. که در حال حاضر به عنوان بیماری کرونا ویروس ۲۰۱۹ (COVID-19) نامیده شده است. این بیماری به سرعت گسترش یافت، و در نتیجه موجب همه گیری در چین، و به دنبال آن تعداد موارد بسیاری در کشورهای دیگر در سراسر جهان گزارش شد، به طوری که سازمان بهداشت جهانی در ۱۱ مارس ۲۰۲۰ رسماً آن را به عنوان همه گیری جهانی اعلام کرد. از مهم ترین کارهایی که میتوان در هنگام وقوع یک همه گیری انجام داد شناسایی و مدیریت بیماران در خط مقدم سیستم درمانی است، بدین ترتیب دستورالعملی در این جهت طراحی شد. این دستورالعمل برای کمک به کارکنان خط مقدم مراقبت های بهداشتی درمانی (در درجه اول بخش های اورژانس) برای شناسایی و مدیریت فوری بیماران مبتلا به کووید-۱۹ طراحی شده است اگر چه این اصول در سایر موارد مراقبت فوری نیز کاربرد دارد. تشخیص سریع و تریاژ مؤثر و جداسازی بیماران عفونی بالقوه برای جلوگیری از قرار گرفتن در معرض خطر در بین بیماران، پرسنل مراقبت های بهداشتی و همراهان در مراکز درمانی ضروری است.

هدف: تسهیل تریاژ، مراقبت ایمن از بیماران و پیشگیری و حفاظت از کارکنان

از آنجایی که بخش های اورژانس بیمارستانی به عنوان مرکز مراجعه بیماران مشکوک، محتمل و قطعی بیماری های واگیر خصوصاً بیماری مسری کووید-۱۹ می باشد و واحد تریاژ از اولین محل های مراجعه این بیماران می باشد بنابراین توجه به تریاژ صحیح، دقیق و سازماندهی شده در بیماری کووید-۱۹ به علت میزان شیوع بالا این بیماری از نکات کلیدی در سامان دهی سریع بیماران در واحد تریاژ می باشد. از یک طرف ازدحام در واحد تریاژ باعث بهم ریختگی، هرج و مرج و افزایش احتمال سرایت و آلودگی بیماران و کارکنان شده و از طرفی به علت عدم اطمینان از ایمنی و ترس از بیماری، نوعی دلهره، اضطراب و آشفتگی در واحد تریاژ بین بیماران و کارکنان بهداشتی و درمانی مشاهده می گردد.

اولویت در حفظ ایمنی

با توجه به شیوع گسترده و سریع بیماری کروناویروس (COVID-19) بهتر است محل های انتظار و بستری افراد مشکوک به بیماری کووید-۱۹ از افراد با تشخیص قطعی بیماری کووید-۱۹ با در نظر گرفتن شرایط محیط کنترل شود تا از پخش ویروس تا حد ممکن پیشگیری گردد. ضروری است محل ها و بخش های ایزوله بستری بیماران کرونایی (کووید-۱۹) به سه منطقه مشخص طبق جدول زیر تقسیم شود:

در مناطق ذکر شده فضا، سطوح تمام اشیاء، درب و پنجره بسته به محل های مشخص شده آلوده، نیمه آلوده و

سطوح خطر	طبقه بندی	نمونه ها
منطقه با خطر بالا	منطقه آلوده	(۱) بخش های بستری ایزوله (۲) اتاق های مشاوره (۳) اتاق های ارزیابی (۴) لابراتوار (۵) اتاق خونگیری
منطقه با خطر متوسط	منطقه نیمه آلوده	(۶) اتاق بافر بخش ایزوله (۷) تریاژ قبل ارزیابی
منطقه با خطر پایین	منطقه تمیز	(۸) اتاق یا محل کار بخش ایزوله

تمیز تلقی می شود. با توجه به اینکه ویروس در سطوح اشیاء و فضا وجود دارد افزایش فیلترهای پورت ونتیلاتورهای بخش ایزوله، استفاده مداوم از دستگاه ضد عفونی کننده هوا جهت ضد عفونی کردن هوای بخش، ضد عفونی مکرر

زمین و سطوح اشیاء، تعویض دستکش‌ها و شستن دست‌ها پس از هر اقدام، پوشاندن صفحه کلید و موس کامپیوتر و تغییر پوشش آنها در هر روز برای جلوگیری از انتشار ویروس مؤثر است.

ورودی اورژانس

- اختصاص ورودی جداگانه برای بیماران با مشکلات تنفسی.
- از تردد مراجعه کنندگان عادی به بخش اورژانس جلوگیری گردد و بیماران در معرض خطر ابتلا به کووید-۱۹ را قبل یا بلافاصله حین ورود به سیستم مراقبت بهداشتی شناسایی کرده و آنها را به منطقه بدون خطر راهنمایی نمایید.
- برای پیشگیری از آلودگی بیماران و کارکنان در ورودی اورژانس دستکش و ماسک جراحی در اختیار بیمار قرار گرفته و تا حد ممکن مراجعات و آموزش‌ها از طریق تلفن یا ویدئو پاسخ داده شود.
- هنگام ورود بیمار به بیمارستان قبل از ورود به تریاژ عمومی توسط (پذیرش یا فرد راهنما) علت مراجعه (مشکلات عمومی یا تب، گلو درد، سرفه و تنگی نفس) سؤال شود.
- در صورت داشتن سرفه، گلو درد، تنگی نفس، لرز یا بدون تب، بیمار به واحد تریاژ عفونی ارجاع شود.
- در ورودی اورژانس فرایندی مشخص برای جداسازی موارد مشکوک از سایر بیماران وجود داشته باشد. (به طور مثال: قرار گرفتن در اتاقهای انتظار مختلف، استفاده از توالت‌های مختلف؛ دسترسی به بوفه مواد غذایی مختلف)
- اطمینان حاصل نمایید که تمام افراد با علائم مشکوک به کووید-۱۹ یا سایر عفونت‌های تنفسی (مانند سرفه و تب) با بهداشت تنفسی، آداب سرفه، بهداشت دست و اقدامات تریاژ در طول مدت ویزیت آشنا شوند. برای آشنایی بیماران و پرسنل مراقبت سلامت با دستورالعملها، در ورودی‌ها و نقاط استراتژیک (مانند اتاق انتظار، آسانسورها، کافه تریاها) اعلان‌های هشدار بصری (مانند نشانه‌ها و پوسترها به زبان مناسب) در مورد بهداشت دست، بهداشت تنفسی، آداب سرفه نصب نمایید.

- (فلوچارت شماره ۱ در ورودی اورژانس و واحد پذیرش و مسیر منهی به تریاژ نصب گردد)

تریاز تلفنی

- قبل از مراجعه بیمار به بیمارستان، در صورت وجود سیستم تریاز تلفنی، از سیستم مذکور استفاده شده و بعد از تأیید نهایی مددجو به سیستم تریاز رو در رو وارد شود.
- غربالگری تلفنی یا تله‌مدیسین بیماران جهت هدایت به مجهزترین مرکز ارایه خدمات به بیماران کووید-۱۹ می‌تواند در پیشگیری از انتقال کروناویروس کمک کننده باشد و غربالگری صحیح و مناسب برای خطر کرونا (کووید-۱۹) در فراخوانی و اعزام EMS گنجانده شود.
- به افراد جامعه در خصوص نحوه استفاده از فرآیند تریاز تلفنی (در صورت وجود) آگاهی کافی داده شده و اغلب افراد بعد از انجام تریاز تلفنی و تأیید به بیمارستان آمده و تریاز رو در رو در مورد آنها انجام شود.
- برای کاهش تماس مراجعه کننده گان با کارکنان، ضروری است ارتباط با فاصله ۱ تا ۲ متر رعایت شود.
- مراکز بهداشتی درمانی موظف شوند بر اساس دستورالعمل وزارتی بیماران را به بیمارستان های ریفرال ارجاع یا اعزام نمایند. در صورت بحرانی بودن/ پر شدن ظرفیت پذیرش، شرایط ارجاع و اعزام با هماهنگی بیمارستان صورت گیرد.
- تمهیداتی در خصوص برقراری سیستم ارتباطی، در اورژانس اندیشیده شود تا مراجعه کننده گان به جای تماس مستقیم با کارکنان از طریق سیستم ارتباطی تلفنی / سایر سیستم ها ارتباط برقرار نمایند و یا به جای اتاق انتظار در اتومبیل های خود منتظر بماند و در صورت لزوم ارتباط برقرار شود.

محدودیت عبور و مرور از اورژانس

- عبور مرور غیر ضروری پرسنل به بخش اورژانس و تریاژ محدود شود.
- بر حسب ضرورت بیمار حداکثر یک نفر همراه داشته و وسایل حفاظت فردی در اختیار داشته باشد و در صورت اصرار بر ملاقات و یا حضور در کنار بیمار قوانین مربوطه به حفاظت فردی بیمار کرونایی (کووید-۱۹) را رعایت شود.
- وسایل مورد استفاده برای نظافت مناطق احتمالی و مشکوک به آلودگی با مناطق تمیز جدا شده و عبور مرور از مناطق آلوده به سالم محدود شده و کاملاً رعایت شود.
- اجازه ندهید بیماران با علائم مشکوک به کووید-۱۹ یا سایر عفونت های تنفسی (مانند تب، سرفه) بین سایر بیمارانی که در انتظار دریافت مراقبت هستند قرار گیرند. یک فضای مجزا با تهویه خوب تعیین کنید تا فاصله بین افراد در حال انتظار حداقل ۱ تا ۲ باشد و دسترسی به ملزومات بهداشت تنفسی به آسانی صورت گیرد. در بعضی سیستم ها، ممکن است بیماران با وضعیت بالینی پایدار در یک وسیله نقلیه شخصی یا بیرون از سیستم مراقبت سلامت منتظر بمانند تا هنگام فرارسیدن نوبت ارزیابی آنها از طریق تماس تلفنی اطلاع داده شود تا در محل ارزیابی حضور یابند.
- همراهان و ملاقات کنندگان را از ورود به اتاق بیماران شناخته شده یا مشکوک کووید-۱۹ محدود کنید.
- مکانیسم های جایگزین برای تعامل بیمار و ملاقات کننده ، مانند برنامه های تماس ویدیویی در تلفن همراه یا رایانه های لوحی ، باید مورد بررسی قرار گیرند.
- مراکز می توانند استثنائات را بر اساس شرایط پایان عمر یا وقتی که یک ملاقات کننده برای رفاه و مراقبت عاطفی بیمار ضروری است در نظر بگیرند.

- قبل از ورود مراجعه کنندگان به اتاق بیماران ، مراکز باید راهنمایی های لازم را در مورد بهداشت دست ها ، محدود کردن سطوح لمس شده و استفاده از لوازم حفاظت فردی را مطابق با خط مشی تسهیلات موجود در اتاق بیمار ارائه دهد.
- بازدید کنندگان نباید در طی مراحل تولید ذرات معلق هوایی حضور داشته باشند.
- به ملاقات کنندگان باید آموزش داده شود که حرکت خود را در داخل مرکز محدود کنند.
- به ملاقات کنندگان در معرض (به عنوان مثال تماس با بیمار کرونایی (کووید-۱۹) قبل از پذیرش) توصیه میشود هرگونه علائم و نشانه های بیماری حاد را به مدت حداقل ۱۴ روز پس از آخرین تماس شناخته شده با بیمار ، به پزشک گزارش دهند.
- همه ملاقات کنندگان باید در مناطق معمول مراکز از اقدامات بهداشتی تنفسی و احتیاطهای مربوط به سرفه کردن پیروی کنند.

فضای واحد تریاژ:

- فضای تریاژ طوری ساماندهی شود که از تجمع بیماران در این فضا جلوگیری گردد طوری که بیماران از یک طرف وارد و از طرف دیگر از واحد تریاژ خارج شوند.
- برای جلوگیری از ازدحام در واحد تریاژ تلاش شود فضای انتظار قبل از واحد تریاژ ساماندهی شده و بیماران با فاصله ایمن (۱ تا 2 متر) از هم در محیطی امن قرار داده شوند. در صورت شلوغی و ازدحام در این فضا از پرسنل با تجربه در جهت تریاژ اولیه و حتی تریاژ تلفنی هم می توان استفاده نمود. با آموزش و در اختیار قرار دادن وسایل حفاظتی فردی می توان در ایجاد آرامش و کاهش انتقال ویروس کرونا اقدام نمود.

- امکانات لازم برای جابجایی و انتقال (ولچر، برانکار) در نظر گرفته شده و با وسایل یکبار مصرف پوشانده شود.
- در واحد تریاژ تلاش شود فاصله ایمن رعایت گردد.
- تهویه واحد تریاژ طبق استاندارد ها رعایت شود.
- لازم است حداقل روزی سه بار و بر حسب مورد ضرورت کلیه سطوح و فضای واحد تریاژ مطابق دستورالعمل گند زدایی ضد عفونی شود.
- فضای بعد از تریاژ و قبل از معاینه نیز برای انتظار ایمن بیماران ساماندهی گردد.
- بعد از تریاژ در صورت امکان اتاق ها یا مکانهای تک نفره فراهم شود و در غیر این صورت بیماران با فاصله ایمن از هم قرار گیرند.
- واحد های اختصاصی انتظار و اتاق معاینه و محیط ایزوله این بیماران طوری باید مدیریت شود که از رفت و آمد افراد و همراه هان جلوگیری شود مگر بر حسب ضرورت.
- (فلوچارت شماره ۲ در ایستگاه تریاژ و محل انتظار برای معاینه نصب گردد)

فرایند انجام تریاژ:

- برای انجام تریاژ عفونی سریع و ایمن، ضروری است به سه موضوع کلیدی توجه شود
- ۱- رعایت احتیاطات استاندارد (بهداشت تنفسی و دست، پیشگیری از تماس با اشیا نوک تیز، مدیریت ایمن پسماندها، سلامت و تمیز نگه داشتن محیط، استریل سازی ملحفه و وسایل بیمار، استفاده از وسایل حفاظت فردی)
 - ۲- ارزیابی خطر بالینی (راه هوایی، تنفس و گردش خون)
 - ۳- اخذ شرح حال مرتبط با علائم بیماری کووید-۱۹ (سرفه، گلو درد، تنگی نفس، تعداد تنفس و ساچوریشن)

پرستار تریاژ ضمن رویکرد سندرومیک در ارزیابی خطر بیمار، موارد مشکوک را به واحد های اختصاصی انتظار، معاینه و یا ایزوله ارجاع نمایند.

برای ارجاع سریع تر و پیشگیری از شیوع بیشتر این بیماری لازم است کار های زیر انجام گردد.

- ۱- بیماران اولویت ۱ و شرایط بحرانی بدون توقف به منطقه خاکستری در حوزه ایزوله فرستاده شوند.
- ۲- اگر بیماری از طریق خدمات پزشکی اورژانس (اورژانس ۱۱۵) به بیمارستان آورده شود پرسنل EMS باید قبل از رسیدن، به بخش اورژانس بیمارستان اطلاع دهند تا مرکز درمانی برای دریافت بیمار عفونی آماده شود. (در این رابطه پروتکل بین بخش های اورژانس بیمارستان و سیستم EMS) باید طراحی شود.
- ۳- سیستم پرونده الکترونیک در تریاژ و پذیرش بیمارستان ها فعال شده و بدون رد و بدل نمودن هر گونه کاغذ (پرونده، دفترچه بیمه، سوابق پزشکی) پرونده الکترونیک برای بیمار ثبت گردد.
- ۴- پرستاری که از بیمار کرونایی (کووید-۱۹) مراقبت میکنند، از مراقبت سایر بیماران معاف شود تا از انتقال عفونت جلوگیری شود.
- ۵- از تمام بیماران در مورد وجود علائم بالینی و مشکلات تنفسی و تاریخچه مسافرت به نواحی آلوده به ویروس و یا تماس احتمالی با بیماران مبتلا به کووید-۱۹ سوال شود.
- ۶- برای بیماران با علائم مشکوک به کووید-۱۹ یا سایر عفونت های تنفسی (مانند تب، سرفه،...) تریاژ و ایزولاسیون را به سرعت انجام دهید.
- ۷- اقدامات مربوط به تریاژ برای شناسایی افراد تحت بررسی از نظر کووید-۱۹ در طول یا قبل تریاژ یا ثبت بیمار (در زمان اعلام حضور بیمار) باید هر چه سریعتر انجام شود.

تعیین محل بیمار

- بیمار مبتلا یا مشکوک به کووید-۱۹ را در اتاق ایزوله عفونت تنفسی که مطابق با گایدلاین های فعلی ساخته یا ایجاد شده است قرار دهید.
- اتاق ایزوله تک تخته با فشار منفی نسبت به محیط اطراف و با حداقل ۶ بار تعویض هوا در ساعت توصیه شده است.
- هوای این اتاق ها باید مستقیماً به بیرون خارج شود یا با فیلتر هپا (حذف ذرات معلق هوا با کارایی بالا) قبل از جریان مجدد هوا تمیز شود.
- درهای اتاق بایستی به جز هنگام ورود و خروج، بسته نگه داشته شوند و ورود و خروج به حداقل برسد. بایستی عملکرد فشار منفی صحیح این اتاق ها ثبت و مورد پایش قرار گیرد.
- در صورتیکه اتاق ایزوله در دسترس نیست، بیمارانی که نیاز به بستری شدن دارند باید هر چه زودتر به مکان مناسب انتقال یابند تا به اتاق ایزوله انتقال یابند.
- اگر بیمار نیازی به بستری نداشته باشد، اگر از نظر پزشکی و اجتماعی مناسب تلقی شود، (با مشورت پزشک یا بر اساس دستورالعمل وزارتی و یا محلی در دسترس) می توانند به منزل مرخص شوند.
- در صورت تاخیر در انتقال یا ترخیص به بیمار ماسک داده و او را در یک اتاق معاینه با درهای بسته ایزوله نمایید. به طور ایده ال بیمار نباید در اتاقی که فاقد فیلتر هپا است یا هوای خروجی آن مجدداً در ساختمان جریان پیدا می کند قرار بگیرد.
- انتقال و جابجایی بیمار به بیرون از اتاق ایزوله برای اهداف ضروری پزشکی را محدود نمایید. در خارج از اتاق مذکور (مثلاً هنگام انتقال یا زمانی که چنین اتاق هایی در دسترس نیست) برای جلوگیری از پخش ترشحات بایستی بیمار ماسک داشته باشد.
- اگر در شرایطی تعداد بیماران زیاد شد تلاش شود بیمارانی که نشانه های پنومونی، تب و سرفه دارند در یک فضا و بیمارانی که علائم سبک تر دارند و در فضای دیگری باشند.

انتقال بیمار از تریاژ

- ۱- مسیر انتقال بیماران مشکوک از واحد تریاژ به اتاق ایزوله ترجیحاً با رنگ خاکستری صورت گیرد.
- ۲- بهترین مسیرها برای جابجایی بیماران در مراکز درمانی ایجاد شود و به تمامی به کارمندان اطلاع داده شود.
- ۳- کلیه کارمندان درگیر در فرایند انتقال مددجو، در مورد نحوه استفاده از وسایل حفاظت فردی آموزش کافی را دریافت نموده و حین انتقال ایمنی را رعایت نمایند.

وسایل حفاظت فردی

- در احتیاطات استاندارد فرض بر این است که هر فرد بالقوه آلوده یا کلونیزه با پاتوژنی است که در سیستم مراقبت سلامت قابلیت انتقال دارد.
- ملزومات بهداشت تنفسی و آداب سرفه شامل مواد ضدعفونی کننده دست با پایه الکلی ۶۰ تا ۹۵ درصد، دستمال، سطل زباله پدال دار و درب دار برای دفع دستمال،... و ماسک صورت در ورودی های اورژانس، اتاق انتظار، اتاق تریاژ و محل حضور بیمار وجود داشته باشد.
- ماسک جراحی برای بیماران علامت دار
- دستکش یکبار مصرف در صورت نیاز در اختیار بیمار و همراه قرار گیرد.
- ماسک جراحی، شیلد، عینک، دستکش و گان برای پرستار و ارائه دهندگان مراقبت
- ماسک N95 تنها برای زمانی که پرسنل ناگزیر از اقداماتی باشد که می تواند منجر به تولید آئروسول شود.
- سطل زباله درب دار با برچسب زباله عفونی برای دفع بهداشتی اقلام مورد استفاده شده
- مایع ضد عفونی کننده با پایه الکلی مخصوص دست و سطوح (محلول ضد عفونی کننده باید در دسترس پرسنل و مراجعین باشد)

چگونگی استفاده از تجهیزات حفاظت شخصی

- در واحد تریاژ وسیله حفاظتی فردی مورد نیاز معمولاً ماسک جراحی، محافظ چشم و صورت، دستکش و هندراب و شتشوی دست کافی می باشد ولی بسته به نوع اقدامات و شرایط واحد تریاژ بر اساس جدول زیر در جهت استفاده از وسایل حفاظت فردی اقدام شود.

جدول نحوه استفاده از تجهیزات حفاظت فردی

ردیف	وضعیت بیماری	علائم بالینی	نوع اقدامات	وسیله حفاظتی فردی موردنیاز
۱.	سرپایی	تب و سرفه حاد ۵-۷ روز	معاینه بدون اقدامات تولیدکننده آئروسول	ماسک جراحی، محافظ چشم و صورت، دستکش، هندراب
۲.	سرپایی	تب و سرفه حاد ۵-۷ روز	معاینه همراه اقدامات تولیدکننده آئروسول	ماسک N95، محافظ چشم و صورت، دستکش، هندراب
۳.	بستری/اعزام	تب و سرفه حاد ۵-۷ روز	بدون اقدامات مخاطره آمیز	ماسک N95، محافظ چشم و صورت، دستکش، هندراب
۴.	بستری/اعزام	تب و سرفه حاد ۵-۷ روز	همراه اقدامات مخاطره آمیز: مدیریت راه هوایی پیشرفته/احیاء/پلوروسنتز/ چست تیوب	لباس کامل، ماسک N95، محافظ چشم و صورت، دستکش، هندراب
۵.	سرپایی/بستری/اعزام	تشخیص قطعی کووید -۱۹	هرگونه تماس	لباس کامل، ماسک N95، محافظ چشم و صورت، دستکش، هندراب

به کلیه بیماران مراجعه کننده با شکایت تب و سرفه حاد^۱ (ILI & SARI) باید یک ماسک جراحی تحویل داده شود.

¹ Influenza-Like Infection & Severe Acute Respiratory Infection

برای اقداماتی که تولید آئروسول منجر میشود اتاق های جداگانه باتهویه فشارمنفی (۱۲ بار در ساعت) در نظر گرفته شود و یا اگر تهویه به صورت طبیعی می باشد ۱۶۰ لیتر در ثانیه به ازای هر بیمار باشد.

- برای اطلاع بیشتر به دستورالعمل حفاظت فردی مراجعه شود

پرسنل تریاژ:

- یک کارمند آموزش دیده، نحوه رعایت و استفاده از وسایل تجهیزات حفاظت فردی را در خصوص بیمار، همراه و ملاقات کنندگان نظارت و بررسی نموده و آموزش های لازم را انجام دهد.
- تمام سیستم های مراقبت سلامت بایستی اطمینان حاصل نمایند که پرسنل به طور صحیح آموزش دیده اند و توانایی انجام اقدامات کنترل عفونت را دارند، هم چنین پرسنل مراقبت بهداشتی باید اطمینان حاصل نمایند که با اقدامات مذکور به طور دقیق آشنا شده اند/ درک کرده اند و توانایی تطابق با مقررات/ شرایط کنترل عفونت را دارند.
- تمام افرادی که در سیستم مراقبت سلامت در فعالیت های مراقبت از بیمار شامل؛ ارزیابی برای تریاژ، ورود به اتاق معاینه یا اتاق بیماران برای ارایه مراقبت یا تمیز و ضدعفونی کردن محیط، تهیه نمونه های بالینی، سروکارداشتن با تجهیزات پزشکی عفونی، و تماس با سطوح محیطی بالقوه آلوده، می باشند باید دستورالعمل ها مطالعه و اجرا نمایند.
- پرسنل تریاژ در عفونی باید از پرستاران باتجربه اورژانس باشد که توانایی کنترل در شرایط بحرانی را داشته باشد علاوه بر آن بر حسب نیاز پرستار/ پزشک / سوپروایزری با تجربه نیز باید واحد تریاژ را در زمان های ازدحام حمایت نماید طوری که باید بیماران در فضای قبل از تریاژ، واحد تریاژ و محل انتظار برای معاینه سریعاً ساماندهی شده و تعیین تکلیف بشوند.
- پرسنل تریاژ سعی نمایند خطر انتقال و مواجهه سایر بیماران و پرسنل مراقبت سلامت را در تریاژ به حداقل برسانند.
- بر اساس نتیجه گیری از یافته های مطالعات پرسنل برای حفاظت فردی و ایمنی خود باید موارد زیر را رعایت کرده و سیستم بهداشتی درمان در جهت تامین منابع لازم اقدام نماید.

۱) رختکن، محل استراحت پرسنل، محل غذاخوری آنها و سایر اتاق‌های غیر ضروری در داخل بخش‌های ایزوله کرونا (کووید-۱۹) وجود نداشته باشد.

۲) در پایان هر شیفت لباس‌های محافظتی پرسنل در صورت قابل شستشو بودن شستشو و استریل شود در غیر اینصورت با رعایت استانداردهای کنترل عفونت دور انداخته شود.

۳) تمام پرسنل قبل از شروع شیفت دمای بدن خود را اندازه بگیرند در صورت بالا بودن و داشتن هر گونه علائم عفونت دستگاه تنفس فوقانی، اسهال و استفراغ را گزارش دهند.

۴) محل غذاخوری پرسنل خارج از بخش‌های ایزوله و با رعایت دقیق احتیاطات استاندارد پیشگیری از انتقال ویروس کرونا صورت گیرد و رژیم غذایی‌شان حاوی میوه‌جات، سبزیجات برگ سبز و ویتامین D3 باشد.

- برای اطلاع بیشتر به دستورالعمل حفاظت فردی مراجعه شود

رعایت ایمنی بیمار:

شناسایی سریع و تریاژ موثر و ایزولاسیون بیماران بالقوه عفونی (مشکوک به عفونت) برای پیشگیری از مواجهه غیرضروری بین بیماران، پرسنل مراقبت سلامت و همراهان ضروری است. برای رعایت ایمنی بیمار از تریاژ باید نکات زیر مورد توجه قرار گیرد.

۱. وسایلی که برای بیمار استفاده می شود (اعم از فشارسنج، استتوسکوپ،...) به طور شخصی و مخصوص خود

بیمار باشد و در صورتی که نیاز است برای سایر بیماران نیز استفاده شود، با الکل ضد عفونی و تمیز گردد.

۲. تلاش شود بیماران در سالن و اتاق‌ها زیاد جابه جا نشوند مگر ضرورت بالینی داشته باشد، تا حد ممکن از دستگاه‌های پرتابل استفاده شود.

۳. اسامی افرادی که کنار بیمار هستند یا وارد اتاق بستری بیمار مشکوک می شوند یادداشت شود تا از تردد زیاد افراد دیگر جلوگیری شود.

تریاز بیماران و استاندارد سازی شدت تریاز

هدف تریاز در بخش اورژانس اولویت بندی بیماران مراجعه کننده و شناسایی بیمارانی است که شرایط تهدید کننده دارند و توانایی انتظار زیاد در اورژانس را ندارند. از طرف دیگر به علت مسری بودن بالای کورونا ویروس در ۲۰۱۹ جهت ایمنی بیماران و کارکنان، بیمار با علائم بالینی مشکوک هر چه سریعتر باید به اتاق های ایزوله تنفسی دارای فشار منفی به منظور رعایت اصول کنترل عفونت منتقل شود. بنابراین پرستار تریاز با ارزیابی مختصر و دقیق بیمار، سطحی از تریاز را برای او اختصاص داده و بیمار را با هماهنگی عوامل انتقال دهنده به محل های مخصوص راهنمایی می کند. در واقع هدف از تریاز عبارتند از: (۱) بررسی سریع بیماران پذیرفته شده و بیماران در حال انتظار به منظور کاهش خطرات احتمالی برای آنان (۲) تعیین نیازهای اورژانسی بیماران برای مراقبت با اختصاص کد تریاز مناسب (۳) قرار دادن بیماران در محل های مناسب و تعیین شده برای فراهم کردن مراقبت. بنابراین هدف اولیه پرستار تریاز بررسی سریع بیماران به منظور تعیین اولویت بر طبق نیازهای بالینی است. این بررسی شامل جمع آوری اطلاعات درباره تاریخچه بیمار، مشکلات اصلی، علایم عینی، علائم ذهنی و مجموعه ای از سایر بررسی ها می باشد. پرستار بعد از بررسی مختصر باید تصمیم صحیح بگیرد. یکی از این تصمیم ها اختصاص دادن کد تریاز به بیمار بر اساس وضعیت بیمار و راهنمایی های تریاز است.

بر اساس مقیاس تریاز که در حال حاضر در بخش های اورژانس مورد استفاده قرار می گیرد بیماران بر اساس شاخص شدت اورژانس در ۵ سطح دسته بندی می شوند لازم است بیماران کرونایی (کووید-۱۹) مراجعه کننده به بیمارستان های ریفرال که با علائم بالینی تنفسی مراجعه می کنند سطح بندی شده و در محل های تعیین شده قرار داده شوند. لازم است محل اینگونه بیماران استاندارد تعریف شده بیماران مسری را داشته و بیماران با توجه به وضعیت فرضی، احتمالی و قطعی بودن تشخیص آنها، در محل های جداگانه ای استقرار یابند.

جدول امتیاز دهی بیماران کرونایی در تریاژ

امتیاز	علائم بالینی
۳	۱ احتمال بالای قرار گرفتن در معرض ویروس کرونا
۲	۲ تب ($\geq 37.3^{\circ}\text{C}$)
۲	۳ خستگی
۲	۴ سرفه خشک
۱	۵ بی اشتهایی
۱	۶ درد بدن
۱	۷ تنگی نفس
۱	۸ تولید خلط
۱	۹ گلودرد / آبریزش بینی / سردرد / مشکلات گوارشی مانند (اسهال ، حالت تهوع و ...)
افراد با ریسک بالا	
۲	۱۰ سن بالای ۶۰ سال
۲	۱۱ دیابت
۲	۱۲ فشار خون
۲	۱۳ بیماری‌های مزمن کلیوی
۲	۱۴ بیماری‌های مزمن کبدی
۲	۱۵ بیماری‌های قلبی
۲	۱۶ بیماری‌های ریوی
۲	۱۷ بیماران تحت درمان با داروهای ایمنوساپرسیو
۲	۱۸ بیماران با نقص ایمنی
۲	۱۹ بیماران چاق $\text{BMI} > 40$
مجموع امتیازات	

- بیماران با مجموع امتیازات ۵ و یا بالاتر به اتاق انتظار ایزوله منتقل شوند.
- بیماران با مجموع امتیازات ۷ و یا بالاتر بیماران پر خطر محسوب شوند.
- بیماران با مجموع امتیازات ۵ تا ۶ بیماران با خطر متوسط محسوب شوند.
- بیماران با مجموع امتیازات ۴ و یا پایین‌تر بیماران کم خطر محسوب شوند.

ارزیابی عوامل خطر احتمالی

علائم بیمار (از زمان شروع علائم)

تب (≥37.3°C) درجه سانتیگراد یا سابقه تب	<input type="checkbox"/> بله	<input type="checkbox"/> خیر	<input type="checkbox"/> نامشخص
درد گلو	<input type="checkbox"/> بله	<input type="checkbox"/> خیر	<input type="checkbox"/> نامشخص
عطسه	<input type="checkbox"/> بله	<input type="checkbox"/> خیر	<input type="checkbox"/> نامشخص
سرفه	<input type="checkbox"/> بله	<input type="checkbox"/> خیر	<input type="checkbox"/> نامشخص
خستگی	<input type="checkbox"/> بله	<input type="checkbox"/> خیر	<input type="checkbox"/> نامشخص
تنگی نفس	<input type="checkbox"/> بله	<input type="checkbox"/> خیر	<input type="checkbox"/> نامشخص
درد بدن	<input type="checkbox"/> بله	<input type="checkbox"/> خیر	<input type="checkbox"/> نامشخص
استفراغ	<input type="checkbox"/> بله	<input type="checkbox"/> خیر	<input type="checkbox"/> نامشخص
تهوع	<input type="checkbox"/> بله	<input type="checkbox"/> خیر	<input type="checkbox"/> نامشخص
اسهال	<input type="checkbox"/> بله	<input type="checkbox"/> خیر	<input type="checkbox"/> نامشخص

دیگر علائم همراه

<input type="checkbox"/> سردرد	<input type="checkbox"/> لرز	<input type="checkbox"/> حالت التهاب و قرمزی	<input type="checkbox"/> تولید خلط
<input type="checkbox"/> احساس خستگی	<input type="checkbox"/> بی اشتها	<input type="checkbox"/> ضعف عمومی	<input type="checkbox"/> خون ریزی بینی
<input type="checkbox"/>	<input type="checkbox"/>	<input type="checkbox"/>	<input type="checkbox"/> آبریزش بینی

سوابق بیمار با خطرات بالا (پیوست)

<input type="checkbox"/> چاقی	<input type="checkbox"/> سرطان	<input type="checkbox"/> دیابت	<input type="checkbox"/> اختلال در سیستم ایمنی (ایدز و شیمی درمانی و ...)
<input type="checkbox"/>	<input type="checkbox"/>	<input type="checkbox"/>	<input type="checkbox"/>
<input type="checkbox"/>	<input type="checkbox"/>	<input type="checkbox"/>	<input type="checkbox"/>
<input type="checkbox"/>	<input type="checkbox"/>	<input type="checkbox"/>	<input type="checkbox"/>
<input type="checkbox"/>	<input type="checkbox"/>	<input type="checkbox"/>	<input type="checkbox"/>
<input type="checkbox"/>	<input type="checkbox"/>	<input type="checkbox"/>	<input type="checkbox"/>
<input type="checkbox"/>	<input type="checkbox"/>	<input type="checkbox"/>	<input type="checkbox"/>
<input type="checkbox"/>	<input type="checkbox"/>	<input type="checkbox"/>	<input type="checkbox"/>
<input type="checkbox"/>	<input type="checkbox"/>	<input type="checkbox"/>	<input type="checkbox"/>
<input type="checkbox"/>	<input type="checkbox"/>	<input type="checkbox"/>	<input type="checkbox"/>
<input type="checkbox"/>	<input type="checkbox"/>	<input type="checkbox"/>	<input type="checkbox"/>
<input type="checkbox"/>	<input type="checkbox"/>	<input type="checkbox"/>	<input type="checkbox"/>
<input type="checkbox"/>	<input type="checkbox"/>	<input type="checkbox"/>	<input type="checkbox"/>
<input type="checkbox"/>	<input type="checkbox"/>	<input type="checkbox"/>	<input type="checkbox"/>
<input type="checkbox"/>	<input type="checkbox"/>	<input type="checkbox"/>	<input type="checkbox"/>
<input type="checkbox"/>	<input type="checkbox"/>	<input type="checkbox"/>	<input type="checkbox"/>
<input type="checkbox"/>	<input type="checkbox"/>	<input type="checkbox"/>	<input type="checkbox"/>
<input type="checkbox"/>	<input type="checkbox"/>	<input type="checkbox"/>	<input type="checkbox"/>
<input type="checkbox"/>	<input type="checkbox"/>	<input type="checkbox"/>	<input type="checkbox"/>
<input type="checkbox"/>	<input type="checkbox"/>	<input type="checkbox"/>	<input type="checkbox"/>
<input type="checkbox"/>	<input type="checkbox"/>	<input type="checkbox"/>	<input type="checkbox"/>
<input type="checkbox"/>	<input type="checkbox"/>	<input type="checkbox"/>	<input type="checkbox"/>
<input type="checkbox"/>	<input type="checkbox"/>	<input type="checkbox"/>	<input type="checkbox"/>
<input type="checkbox"/>	<input type="checkbox"/>	<input type="checkbox"/>	<input type="checkbox"/>
<input type="checkbox"/>	<input type="checkbox"/>	<input type="checkbox"/>	<input type="checkbox"/>
<input type="checkbox"/>	<input type="checkbox"/>	<input type="checkbox"/>	<input type="checkbox"/>
<input type="checkbox"/>	<input type="checkbox"/>	<input type="checkbox"/>	<input type="checkbox"/>
<input type="checkbox"/>	<input type="checkbox"/>	<input type="checkbox"/>	<input type="checkbox"/>
<input type="checkbox"/>	<input type="checkbox"/>	<input type="checkbox"/>	<input type="checkbox"/>
<input type="checkbox"/>	<input type="checkbox"/>	<input type="checkbox"/>	<input type="checkbox"/>
<input type="checkbox"/>	<input type="checkbox"/>	<input type="checkbox"/>	<input type="checkbox"/>
<input type="checkbox"/>	<input type="checkbox"/>	<input type="checkbox"/>	<input type="checkbox"/>
<input type="checkbox"/>	<input type="checkbox"/>	<input type="checkbox"/>	<input type="checkbox"/>
<input type="checkbox"/>	<input type="checkbox"/>	<input type="checkbox"/>	<input type="checkbox"/>
<input type="checkbox"/>	<input type="checkbox"/>	<input type="checkbox"/>	<input type="checkbox"/>
<input type="checkbox"/>	<input type="checkbox"/>	<input type="checkbox"/>	<input type="checkbox"/>
<input type="checkbox"/>	<input type="checkbox"/>	<input type="checkbox"/>	<input type="checkbox"/>
<input type="checkbox"/>	<input type="checkbox"/>	<input type="checkbox"/>	<input type="checkbox"/>
<input type="checkbox"/>	<input type="checkbox"/>	<input type="checkbox"/>	<input type="checkbox"/>
<input type="checkbox"/>	<input type="checkbox"/>	<input type="checkbox"/>	<input type="checkbox"/>
<input type="checkbox"/>	<input type="checkbox"/>	<input type="checkbox"/>	<input type="checkbox"/>
<input type="checkbox"/>	<input type="checkbox"/>	<input type="checkbox"/>	<input type="checkbox"/>
<input type="checkbox"/>	<input type="checkbox"/>	<input type="checkbox"/>	<input type="checkbox"/>
<input type="checkbox"/>	<input type="checkbox"/>	<input type="checkbox"/>	<input type="checkbox"/>
<input type="checkbox"/>	<input type="checkbox"/>	<input type="checkbox"/>	<input type="checkbox"/>
<input type="checkbox"/>	<input type="checkbox"/>	<input type="checkbox"/>	<input type="checkbox"/>
<input type="checkbox"/>	<input type="checkbox"/>	<input type="checkbox"/>	<input type="checkbox"/>
<input type="checkbox"/>	<input type="checkbox"/>	<input type="checkbox"/>	<input type="checkbox"/>
<input type="checkbox"/>	<input type="checkbox"/>	<input type="checkbox"/>	<input type="checkbox"/>
<input type="checkbox"/>	<input type="checkbox"/>	<input type="checkbox"/>	<input type="checkbox"/>
<input type="checkbox"/>	<input type="checkbox"/>	<input type="checkbox"/>	<input type="checkbox"/>
<input type="checkbox"/>	<input type="checkbox"/>	<input type="checkbox"/>	<input type="checkbox"/>
<input type="checkbox"/>	<input type="checkbox"/>	<input type="checkbox"/>	<input type="checkbox"/>
<input type="checkbox"/>	<input type="checkbox"/>	<input type="checkbox"/>	<input type="checkbox"/>
<input type="checkbox"/>	<input type="checkbox"/>	<input type="checkbox"/>	<input type="checkbox"/>
<input type="checkbox"/>	<input type="checkbox"/>	<input type="checkbox"/>	<input type="checkbox"/>
<input type="checkbox"/>	<input type="checkbox"/>	<input type="checkbox"/>	<input type="checkbox"/>
<input type="checkbox"/>	<input type="checkbox"/>	<input type="checkbox"/>	<input type="checkbox"/>
<input type="checkbox"/>	<input type="checkbox"/>	<input type="checkbox"/>	<input type="checkbox"/>
<input type="checkbox"/>	<input type="checkbox"/>	<input type="checkbox"/>	<input type="checkbox"/>
<input type="checkbox"/>	<input type="checkbox"/>	<input type="checkbox"/>	<input type="checkbox"/>
<input type="checkbox"/>	<input type="checkbox"/>	<input type="checkbox"/>	<input type="checkbox"/>
<input type="checkbox"/>	<input type="checkbox"/>	<input type="checkbox"/>	<input type="checkbox"/>
<input type="checkbox"/>	<input type="checkbox"/>	<input type="checkbox"/>	<input type="checkbox"/>
<input type="checkbox"/>	<input type="checkbox"/>	<input type="checkbox"/>	<input type="checkbox"/>
<input type="checkbox"/>	<input type="checkbox"/>	<input type="checkbox"/>	<input type="checkbox"/>
<input type="checkbox"/>	<input type="checkbox"/>	<input type="checkbox"/>	<input type="checkbox"/>
<input type="checkbox"/>	<input type="checkbox"/>	<input type="checkbox"/>	<input type="checkbox"/>
<input type="checkbox"/>	<input type="checkbox"/>	<input type="checkbox"/>	<input type="checkbox"/>
<input type="checkbox"/>	<input type="checkbox"/>	<input type="checkbox"/>	<input type="checkbox"/>
<input type="checkbox"/>	<input type="checkbox"/>	<input type="checkbox"/>	<input type="checkbox"/>
<input type="checkbox"/>	<input type="checkbox"/>	<input type="checkbox"/>	<input type="checkbox"/>
<input type="checkbox"/>	<input type="checkbox"/>	<input type="checkbox"/>	<input type="checkbox"/>
<input type="checkbox"/>	<input type="checkbox"/>	<input type="checkbox"/>	<input type="checkbox"/>
<input type="checkbox"/>	<input type="checkbox"/>	<input type="checkbox"/>	<input type="checkbox"/>
<input type="checkbox"/>	<input type="checkbox"/>	<input type="checkbox"/>	<input type="checkbox"/>
<input type="checkbox"/>	<input type="checkbox"/>	<input type="checkbox"/>	<input type="checkbox"/>
<input type="checkbox"/>	<input type="checkbox"/>	<input type="checkbox"/>	<input type="checkbox"/>
<input type="checkbox"/>	<input type="checkbox"/>	<input type="checkbox"/>	<input type="checkbox"/>
<input type="checkbox"/>	<input type="checkbox"/>	<input type="checkbox"/>	<input type="checkbox"/>
<input type="checkbox"/>	<input type="checkbox"/>	<input type="checkbox"/>	<input type="checkbox"/>
<input type="checkbox"/>	<input type="checkbox"/>	<input type="checkbox"/>	<input type="checkbox"/>
<input type="checkbox"/>	<input type="checkbox"/>	<input type="checkbox"/>	<input type="checkbox"/>
<input type="checkbox"/>	<input type="checkbox"/>	<input type="checkbox"/>	<input type="checkbox"/>
<input type="checkbox"/>	<input type="checkbox"/>	<input type="checkbox"/>	<input type="checkbox"/>
<input type="checkbox"/>	<input type="checkbox"/>	<input type="checkbox"/>	<input type="checkbox"/>
<input type="checkbox"/>	<input type="checkbox"/>	<input type="checkbox"/>	<input type="checkbox"/>
<input type="checkbox"/>	<input type="checkbox"/>	<input type="checkbox"/>	<input type="checkbox"/>
<input type="checkbox"/>	<input type="checkbox"/>	<input type="checkbox"/>	<input type="checkbox"/>
<input type="checkbox"/>	<input type="checkbox"/>	<input type="checkbox"/>	<input type="checkbox"/>
<input type="checkbox"/>	<input type="checkbox"/>	<input type="checkbox"/>	<input type="checkbox"/>
<input type="checkbox"/>	<input type="checkbox"/>	<input type="checkbox"/>	<input type="checkbox"/>
<input type="checkbox"/>	<input type="checkbox"/>	<input type="checkbox"/>	<input type="checkbox"/>
<input type="checkbox"/>	<input type="checkbox"/>	<input type="checkbox"/>	<input type="checkbox"/>
<input type="checkbox"/>	<input type="checkbox"/>	<input type="checkbox"/>	<input type="checkbox"/>
<input type="checkbox"/>	<input type="checkbox"/>	<input type="checkbox"/>	<input type="checkbox"/>
<input type="checkbox"/>	<input type="checkbox"/>	<input type="checkbox"/>	<input type="checkbox"/>
<input type="checkbox"/>	<input type="checkbox"/>	<input type="checkbox"/>	<input type="checkbox"/>
<input type="checkbox"/>	<input type="checkbox"/>	<input type="checkbox"/>	<input type="checkbox"/>
<input type="checkbox"/>	<input type="checkbox"/>	<input type="checkbox"/>	<input type="checkbox"/>
<input type="checkbox"/>	<input type="checkbox"/>	<input type="checkbox"/>	<input type="checkbox"/>
<input type="checkbox"/>	<input type="checkbox"/>	<input type="checkbox"/>	<input type="checkbox"/>
<input type="checkbox"/>	<input type="checkbox"/>	<input type="checkbox"/>	<input type="checkbox"/>
<input type="checkbox"/>	<input type="checkbox"/>	<input type="checkbox"/>	<input type="checkbox"/>
<input type="checkbox"/>	<input type="checkbox"/>	<input type="checkbox"/>	<input type="checkbox"/>
<input type="checkbox"/>	<input type="checkbox"/>	<input type="checkbox"/>	<input type="checkbox"/>
<input type="checkbox"/>	<input type="checkbox"/>	<input type="checkbox"/>	<input type="checkbox"/>
<input type="checkbox"/>	<input type="checkbox"/>	<input type="checkbox"/>	<input type="checkbox"/>
<input type="checkbox"/>	<input type="checkbox"/>	<input type="checkbox"/>	<input type="checkbox"/>
<input type="checkbox"/>	<input type="checkbox"/>	<input type="checkbox"/>	<input type="checkbox"/>
<input type="checkbox"/>	<input type="checkbox"/>	<input type="checkbox"/>	<input type="checkbox"/>
<input type="checkbox"/>	<input type="checkbox"/>	<input type="checkbox"/>	<input type="checkbox"/>
<input type="checkbox"/>	<input type="checkbox"/>	<input type="checkbox"/>	<input type="checkbox"/>
<input type="checkbox"/>	<input type="checkbox"/>	<input type="checkbox"/>	<input type="checkbox"/>
<input type="checkbox"/>	<input type="checkbox"/>	<input type="checkbox"/>	<input type="checkbox"/>
<input type="checkbox"/>	<input type="checkbox"/>	<input type="checkbox"/>	<input type="checkbox"/>
<input type="checkbox"/>	<input type="checkbox"/>	<input type="checkbox"/>	<input type="checkbox"/>
<input type="checkbox"/>	<input type="checkbox"/>	<input type="checkbox"/>	<input type="checkbox"/>
<input type="checkbox"/>	<input type="checkbox"/>	<input type="checkbox"/>	<input type="checkbox"/>
<input type="checkbox"/>	<input type="checkbox"/>	<input type="checkbox"/>	<input type="checkbox"/>
<input type="checkbox"/>	<input type="checkbox"/>	<input type="checkbox"/>	<input type="checkbox"/>
<input type="checkbox"/>	<input type="checkbox"/>	<input type="checkbox"/>	<input type="checkbox"/>
<input type="checkbox"/>	<input type="checkbox"/>	<input type="checkbox"/>	<input type="checkbox"/>
<input type="checkbox"/>	<input type="checkbox"/>	<input type="checkbox"/>	<input type="checkbox"/>
<input type="checkbox"/>	<input type="checkbox"/>	<input type="checkbox"/>	<input type="checkbox"/>
<input type="checkbox"/>	<input type="checkbox"/>	<input type="checkbox"/>	<input type="checkbox"/>
<input type="checkbox"/>	<input type="checkbox"/>	<input type="checkbox"/>	<input type="checkbox"/>
<input type="checkbox"/>	<input type="checkbox"/>	<input type="checkbox"/>	<input type="checkbox"/>
<input type="checkbox"/>	<input type="checkbox"/>	<input type="checkbox"/>	<input type="checkbox"/>
<input type="checkbox"/>	<input type="checkbox"/>	<input type="checkbox"/>	<input type="checkbox"/>
<input type="checkbox"/>	<input type="checkbox"/>	<input type="checkbox"/>	<input type="checkbox"/>
<input type="checkbox"/>	<input type="checkbox"/>	<input type="checkbox"/>	<input type="checkbox"/>
<input type="checkbox"/>	<input type="checkbox"/>	<input type="checkbox"/>	<input type="checkbox"/>
<input type="checkbox"/>	<input type="checkbox"/>	<input type="checkbox"/>	<input type="checkbox"/>
<input type="checkbox"/>	<input type="checkbox"/>	<input type="checkbox"/>	<input type="checkbox"/>
<input type="checkbox"/>	<input type="checkbox"/>	<input type="checkbox"/>	<input type="checkbox"/>
<input type="checkbox"/>	<input type="checkbox"/>	<input type="checkbox"/>	<input type="checkbox"/>
<input type="checkbox"/>	<input type="checkbox"/>	<input type="checkbox"/>	<input type="checkbox"/>
<input type="checkbox"/>	<input type="checkbox"/>	<input type="checkbox"/>	<input type="checkbox"/>
<input type="checkbox"/>	<input type="checkbox"/>	<input type="checkbox"/>	<input type="checkbox"/>
<input type="checkbox"/>	<input type="checkbox"/>	<input type="checkbox"/>	<input type="checkbox"/>
<input type="checkbox"/>	<input type="checkbox"/>	<input type="checkbox"/>	<input type="checkbox"/>
<input type="checkbox"/>	<input type="checkbox"/>	<input type="checkbox"/>	<input type="checkbox"/>
<input type="checkbox"/>	<input type="checkbox"/>	<input type="checkbox"/>	<input type="checkbox"/>
<input type="checkbox"/>	<input type="checkbox"/>	<input type="checkbox"/>	<input type="checkbox"/>
<input type="checkbox"/>	<input type="checkbox"/>	<input type="checkbox"/>	<input type="checkbox"/>
<input type="checkbox"/>	<input type="checkbox"/>	<input type="checkbox"/>	<input type="checkbox"/>
<input type="checkbox"/>	<input type="checkbox"/>	<input type="checkbox"/>	<input type="checkbox"/>
<input type="checkbox"/>	<input type="checkbox"/>	<input type="checkbox"/>	<input type="checkbox"/>
<input type="checkbox"/>	<input type="checkbox"/>	<input type="checkbox"/>	<input type="checkbox"/>
<input type="checkbox"/>	<input type="checkbox"/>	<input type="checkbox"/>	<input type="checkbox"/>
<input type="checkbox"/>	<input type="checkbox"/>	<input type="checkbox"/>	<input type="checkbox"/>
<input type="checkbox"/>	<input type="checkbox"/>		

گروه بیماران با خطرات بالا

- سالمندان با سن ۶۰ سال به بالا
- افراد با بیماری های زمینه ای برای مثال: بیماری قلبی، بیماری ریوی، دیابت و یا فشارخون بالا
- افراد با سیستم ایمنی ضعیف

مادران باردار و کرونا ویروس

- کرونا ویروس به دلیل اینکه که ویروس جدیدی است در مورد نحوه ی عملکرد آن در حال یادگیری هستیم؛ ولی دیگر ویروس های ریوی می توانند باعث بیماری جدی در زنان باردار شوند.
- به همین علت زنان باردار باید مراقبت بسیار بیشتری نسبت به سایر افراد برای جلوگیری از ابتلا داشته باشند.
- همچنین باید از افرادی که سالم به نظر نمیرسند دوری کنند.
- این که کرونا ویروس بتواند از طریق شیر مادر انتقال یابد نامشخص است اما تماس قطره ای (Droplet) میتواند هنگام شیردادن اتفاق بیافتد.
- در صورت شک مادر به ابتلا شدن خود به کووید-۱۹ یا مادری که ابتلاش به کرونا ویروس (کووید-۱۹) تایید شده باید اقدامات احتیاطی در هنگام شیردهی نظیر (بهداشت دست و استفاده از ماسک) را رعایت کند یا در صورت امکان شیردهی به نوزاد را به مادر دیگری واگذار کند.

افراد دارای نقص سیستم ایمنی

- به دلیل اینکه دیگر ویروس های سیستم تنفسی میتواند موجب بیماری بسیار جدی در افراد با سیستم ایمنی ضعیف شود به همین علت ابتلای این بیماران به کرونا ویروس (کووید-۱۹) بسیار خطرناک است.
- اگر این بیماران تماس نزدیکی با فرد مبتلا به (کووید-۱۹) داشته اند باید فوراً با پزشک تماس بگیرند.

یک سیستم ایمنی ضعیف میتواند دلایل بسیاری داشته باشد:

- بیماران اتوایمیون تحت درمان مانند آرتریت روماتوئید، لوپوس، مولتیپل اسکلروزیس (MS)، بیماری های التهابی روده (کرون) و (کولیت اولسراتیو)
- HIV
- پیوند عضو یا پیوند مغز استخوان
- بیماران شیمی درمانی
- بیماران سرطانی

نکات آموزشی برای بیماران مراقبت در منزل

مراقبت در منزل برای مددجویانی که بیماری خفیف دارند و میتوانند در خارج از بیمارستان ایزوله شوند مناسب است. مدیریت این چنین بیمارانی باید بر جلوگیری از انتقال به دیگران و نظارت بر وخامت بالینی تمرکز داشته باشد، که در این صورت باید سریعاً بستری شوند.

این بیماران باید در خانه بمانند و سعی کنند خود را از سایر افراد و حیوانات خانگی جدا کنند؛ همچنین آنها باید در اتاق (یا وسیله نقلیه) و یا هنگام مراجعه به مراکز بهداشتی همراه با سایر ماسک بزنند.

در مواردی که باید در منزل مراقبت شوند، یکی از کارکنان آموزش دیده نظام سلامت باید ارزیابی کند که آیا محیط مسکونی برای ارائه مراقبت مناسب است یا خیر؛ باید ارزیابی کند که آیا بیمار و خانواده قادر به رعایت موارد احتیاطی هستند که به عنوان بخشی از قرنطینه خانگی توصیه می شود (به عنوان مثال، بهداشت دست، بهداشت تنفسی، تمیز کردن محیط، محدودیت های جابجایی بیمار در خارج و یا داخل خانه) و می تواند مسائل ایمنی را رفع کنند (به عنوان مثال، بلع تصادفی و خطر آتش سوزی در رابطه با استفاده از ضد عفونی کننده های بر پایه الکل).

در طی مدت زمان مراقبت در منزل باید راه ارتباطی با ارائه دهنده مراقبت های بهداشتی یا پرسنل بهداشت عمومی یا هر دو برقرار باشد (تا زمانی که علائم بیمار به طور کامل برطرف شود).

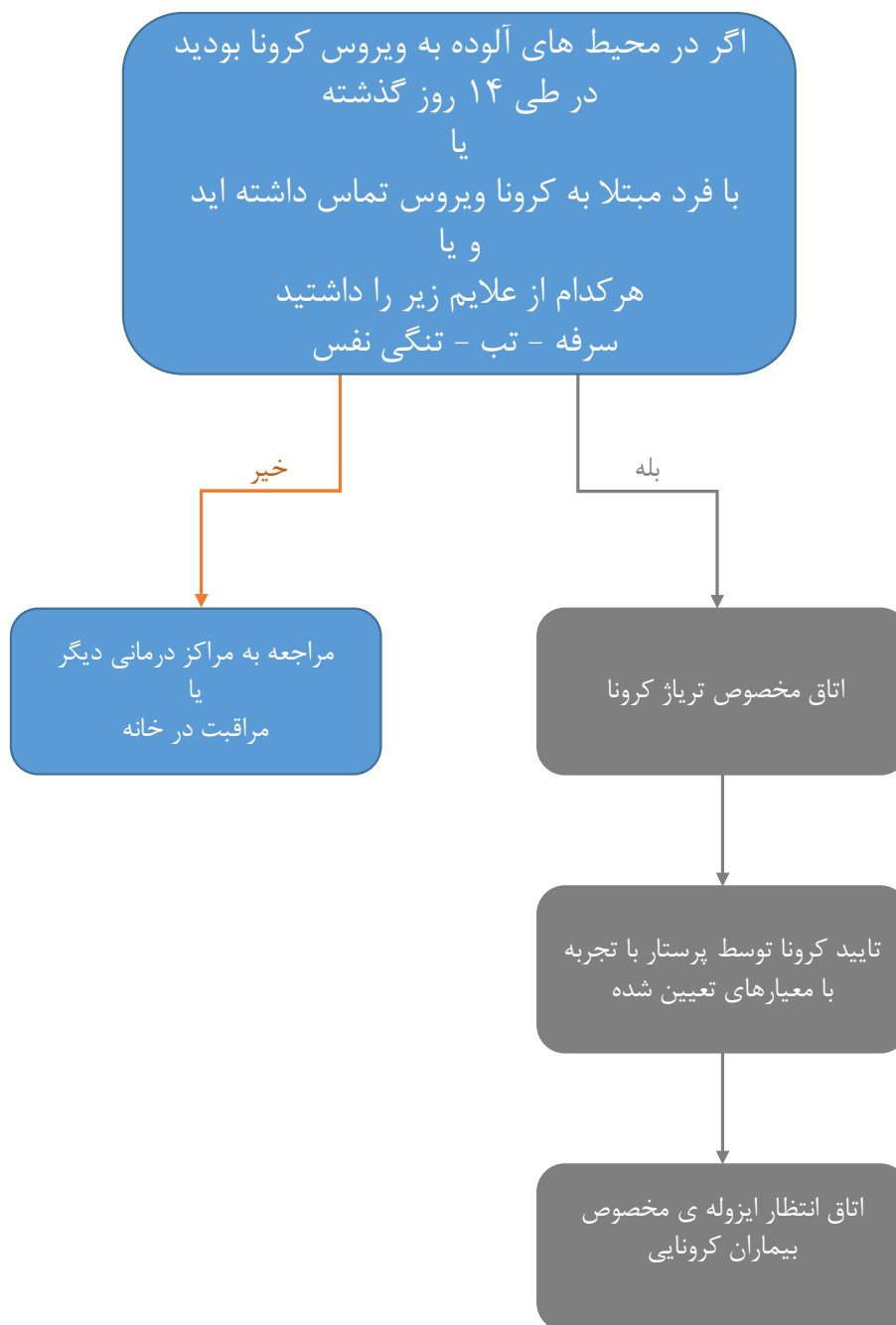
بیمار و اعضای خانواده باید در مورد بهداشت شخصی، مقادیر ساده کنترل عفونت و نحوه مراقبت از عضو خانواده مشکوک به COVID-19 آموزش ببینند که از شیوع بیماری به اعضای خانواده تا جایی که امکان دارد جلوگیری شود. بیمار و خانواده باید تحت حمایت و آموزش مداوم قرار بگیرند و پایش بیمار باید در طول مدت مراقبت در خانه ادامه یابد. بیماران و خانواده ها باید به توصیه های زیر عمل کنند:

- بیمار را در یک اتاق با تهویه مناسب قرار دهید (یعنی با پنجره های باز و یک درب باز).
- حرکت بیمار در خانه را محدود کنید و مکان های مشترک (به عنوان مثال، آشپزخانه، حمام) را به خوبی تهویه کنید (به عنوان مثال، پنجره ها را باز نگه دارید).
- اعضای خانواده باید در اتاق دیگری بمانند، در صورت عدم امکان، فاصله حداقل ۱ متر از فرد بیمار را حفظ کنند (به عنوان مثال، خوابیدن در یک تخت جداگانه).
- تعداد مراقبان از بیمار را محدود کنید. در حالت ایده آل، به شخصی اختصاص دهید که از سلامت خوبی برخوردار باشد و هیچ بیماری زمینه ای یا نقص سیستم ایمنی نداشته باشد. تا زمانی که بیمار به طور کامل بهبود نیابد و هیچ علائمی نداشته باشد، نباید به بازدید کنندگان اجازه ملاقات داده شود.

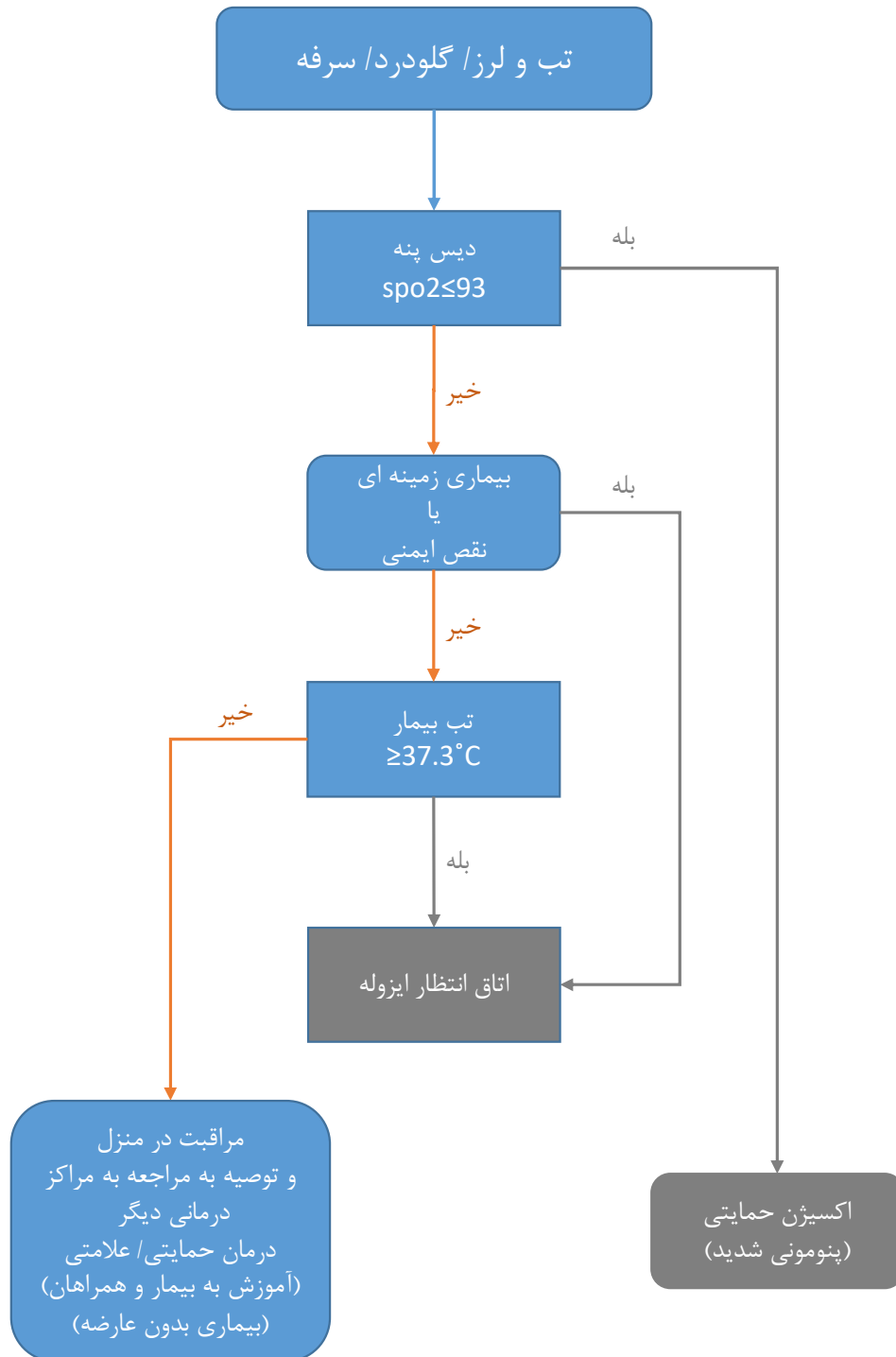
- بلافاصله بهداشت دست را بعد از هر نوع تماس با بیماران یا محیط اطراف آنها انجام دهید (شستن یا ضدعفونی کردن دست). همچنین بهداشت دست باید قبل و بعد از تهیه غذا، قبل از غذا خوردن، بعد از استفاده از توالت و هر زمان که دستها کثیف به نظر می رسند انجام شود.
- هنگام شستن دست ها با آب و صابون، بهتر است از حوله های کاغذی یکبار مصرف برای خشک کردن دست استفاده شود. اگر این موارد در دسترس نیست، از حوله های تمیز استفاده کرده و هنگام خیس شدن آنها را تعویض کنید.
- برای جلوگیری از ترشحات تنفسی، باید ماسک پزشکی در اختیار بیمار قرار داده و تا حد ممکن استفاده شود. افرادی که نمی توانند ماسک پزشکی را تحمل کنند باید از بهداشت تنفسی شدیداً رعایت کنند (یعنی دهان و بینی خود را هنگام عطسه یا سرفه با یک دستمال کاغذی یکبار مصرف بپوشانند). موادی که برای پوشاندن دهان و بینی استفاده می شود باید بعد از استفاده به طور مناسب دور ریخته یا تمیز شوند (به عنوان مثال، می توانید دستمال را با استفاده از صابون معمولی یا مواد شوینده و آب بشویید).
- مراقبین باید در هنگام قرار گرفتن در اتاق بیمار، ماسک پزشکی داشته باشند که دهان و بینی آنها را کاملاً بپوشاند. در حین استفاده نباید ماسک لمس شود. اگر ماسک از ترشحات خیس و یا کثیف شود، باید سریعاً ماسک تمیز و جدیدی جایگزین آن شود. ماسک را با استفاده از تکنیک مناسب باز کنید (یعنی جلوی آن را لمس نکنید، در عوض گره ها را باز کنید). ماسک را بلافاصله پس از استفاده دور انداخته و بهداشت دست را انجام دهید.
- از تماس مستقیم با مایعات بدن، به خصوص ترشحات دهانی یا تنفسی و مدفوع خودداری کنید. هنگام مراقبت دهانی یا تنفسی و هنگام دست زدن به مدفوع، ادرار و سایر ترشحات و ضایعات از دستکش یکبار مصرف و ماسک استفاده کنید. بهداشت دست را قبل و بعد از از خارج سازی دستکش و ماسک انجام دهید.
- از ماسک یا دستکش استفاده مجدد نکنید.
- برای بیمار از ملافه و ظروف غذای اختصاصی استفاده کنید. این موارد پس از استفاده باید با آب و صابون تمیز شوند و به جای دور ریختن مجدداً مورد استفاده مجدد قرار می گیرند.
- سطوحی را که در اتاق بیمار مرتباً لمس میشود نظیر میزهای کنار تخت خواب، تخت خواب و سایر وسایل اتاق خواب را روزانه تمیز و ضد عفونی کنید. ابتدا باید از صابون معمولی خانگی یا مواد شوینده برای تمیز کردن استفاده شود و بعد از شستشو باید از مواد ضد عفونی کننده معمولی خانگی که حاوی 0.5% هیپوکلریت سدیم (یعنی معادل 5000 ppm کلر یا 1 قسمت سفید کننده به 9 قسمت آب) استفاده شود.
- حداقل یکبار در روز سطوح حمام و توالت را تمیز و ضد عفونی کنید. ابتدا باید از صابون خانگی یا مواد شوینده خانگی برای تمیز کردن استفاده شود و بعد از شستشو باید از مواد ضد عفونی کننده خانگی معمولی که حاوی 0.5% درصد هیپوکلریت سدیم است استفاده شود.

- لباس های بیمار ، ملافه و حوله های دست و حمام بیمار را با استفاده از آب و صابون های معمولی یا ماشین لباسشویی با دمای ۶۰-۹۰ درجه سانتیگراد با مواد شوینده رایج خانگی تمیز کنید و کاملاً خشک کنید. ملحفه های آلوده را درون یک کیسه قرار دهید. ملحفه های کثیف را تکان ندهید و از تماس پوست و لباس ها جلوگیری کنید.
- از دستکش و لباس محافظ (به عنوان مثال ، پیش بندهای پلاستیکی) باید هنگام تمیز کردن سطوح یا لباس ها یا ملافه آغشته به مایعات بدن استفاده شود. بسته نوع کار ، می توان از دستکش های صنعتی یا یکبار مصرف استفاده کرد. پس از استفاده ، دستکشهای صنعتی باید با آب و صابون تمیز شوند و با محلول هیپوکلریت سدیم 0.5% ضد عفونی شوند. دستکش های یکبار مصرف (به عنوان مثال ، نیتریل یا لاتکس) باید پس از هر بار مصرف دور انداخته شوند. بهداشت دست را قبل و بعد از درآوردن دستکش انجام دهید.
- دستکش ها ، ماسک ها و سایر زباله های تولید شده در هنگام مراقبت از بیمار قبل از اینکه به عنوان زباله های عفونی دفع شوند باید داخل یک سطل زباله با درب در اتاق بیمار قرار گیرد.
- از قرار گرفتن در معرض سایر موارد آلودگی ها در اصراف بیمار خودداری کنید (مثلاً مسواک ، سیگار ، وسایل غذاخوری ، ظروف ، نوشیدنی ها ، حوله ها ، روتختی ها یا ملافه ها را به اشتراک نگذارید).
- هنگامی که کارکنان سلامت مراقبت در منزل را انجام می دهند ، برای انتخاب تجهیزات محافظ شخصی مناسب خطرات را ارزیابی کنند و توصیه های مربوط به اقدامات قطره ای (droplet) و تماسی را دنبال کنند.

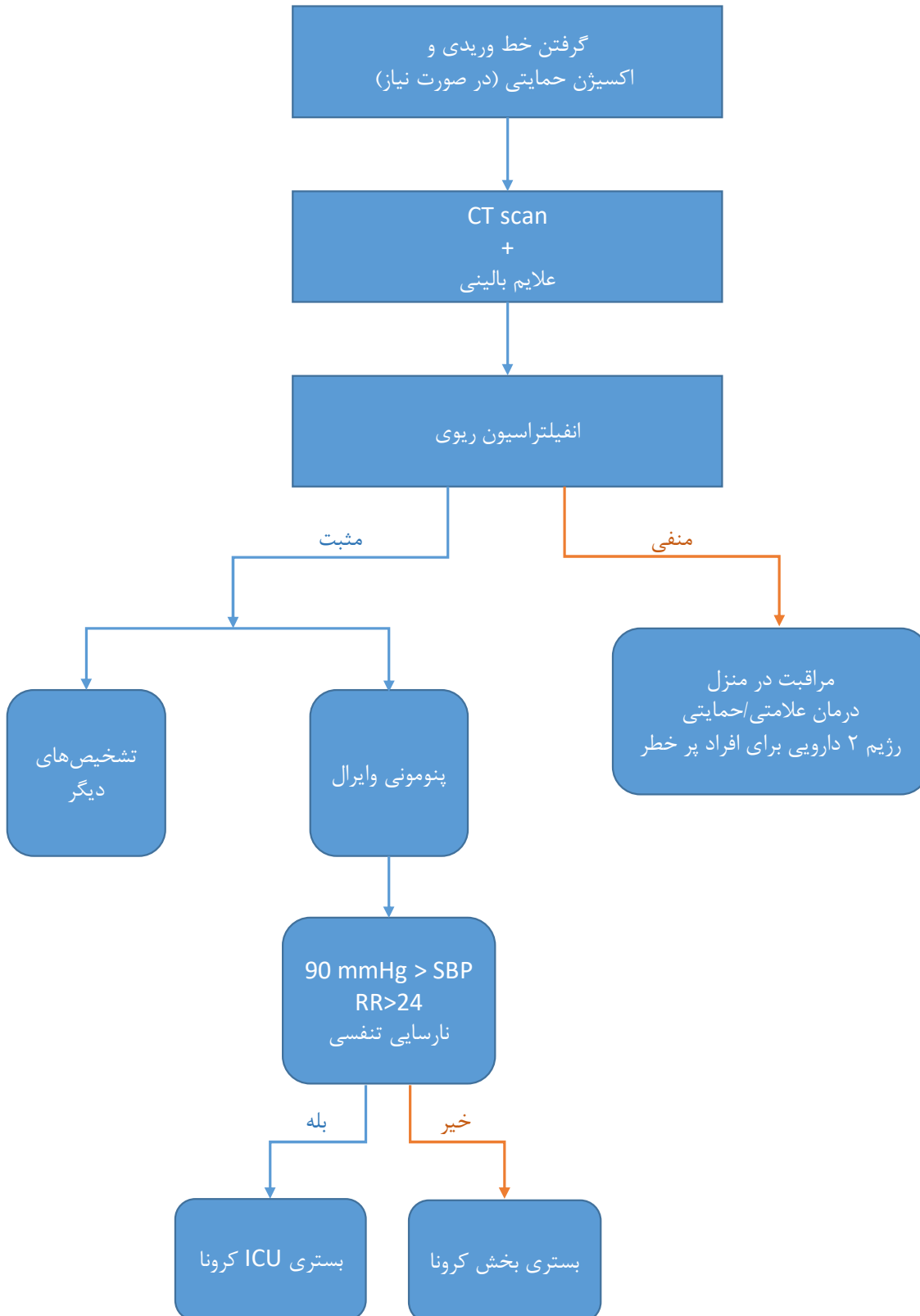
فلوچارت تریاژ بیماران در بیمارستان های ریفرال کرونا



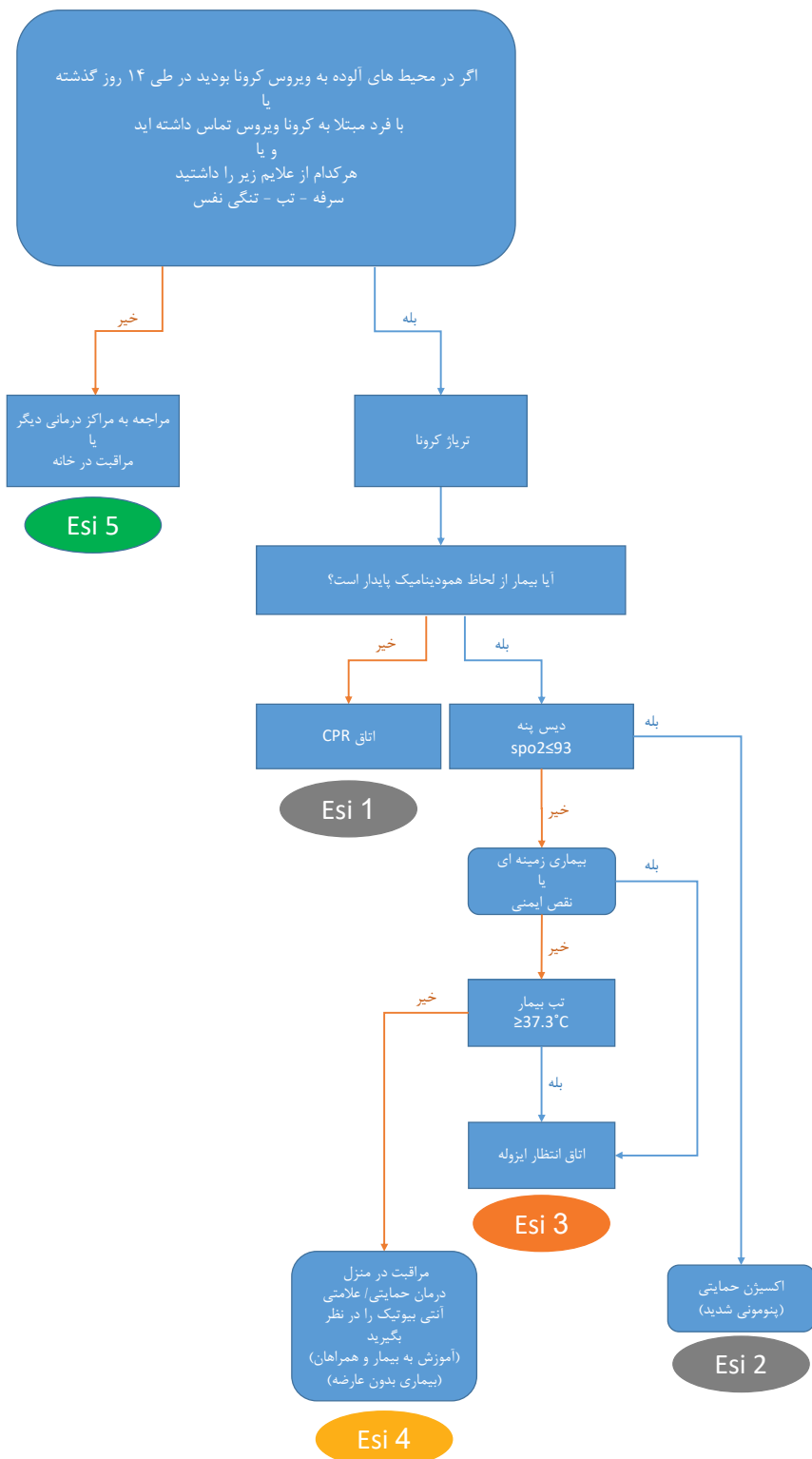
معیار های تشخیصی پرستار در واحد تریاژ



معیار های تشخیصی در اتاق انتظار ایزوله



فلوچارت تریاز بیماران در بیمارستان های ریفرال کرونا



References:

1. Jiang Y, Wang H, Chen Y, He J, Chen L, Liu Y, et al. Clinical Data on Hospital Environmental Hygiene Monitoring and Medical Staff Protection during the Coronavirus Disease 2019 Outbreak. medRxiv. 2020.
 2. Wax RS, Christian MD. Practical recommendations for critical care and anesthesiology teams caring for novel coronavirus (2019-nCoV) patients. Canadian Journal of Anesthesia/Journal canadien d'anesthésie. 2020:1-9.
 3. Gerrard E. Infection control and hygiene: a guide to best practice. Veterinary Nursing Journal. 2020;35(2):38-41.
 4. Lai TH, Tang EW, Chau SK, Fung KS, Li KK. Stepping up infection control measures in ophthalmology during the novel coronavirus outbreak: an experience from Hong Kong. Graefes Archive for Clinical and Experimental Ophthalmology. 2020:1-7.
- . Organization WH. Home care for patients with suspected novel coronavirus (nCoV) infection presenting with mild symptoms and management of contacts. 2020. 2020.
- ↵) ACHA Guidelines, Preparing for COVID-19. MARCH 3, 2020
- ↵) **Coronavirus Disease 2019 (COVID-19), Interim Infection Prevention and Control Recommendations for Patients with Confirmed Coronavirus Disease 2019 (COVID-19) or Persons Under Investigation for COVID-19 in Healthcare Settings, National Center for Immunization and Respiratory Diseases (NCIRD)**
- ^) GP practices advised to triage all online bookings remotely due to coronavirus, 6 March 2020 By Costanza Pearce. Available at: <http://www.pulsetoday.co.uk/clinical/clinical-specialties/infectious-diseases/gp-practices-advised-to-triage-all-online-bookings-remotely-due-to-coronavirus/20040280.article>